

Musée de Sonneville

Situé au prieuré de Cayac, le musée abrite la collection Georges de Sonneville, le grand peintre des « années folles », créateur du Salon des Indépendants, mémorialiste du port de Bordeaux et du vignoble des Graves. Le musée offre également une programmation d'expositions temporaires.

L'exposition permanente

Une salle entière est dédiée à la collection riche de plus de 80 peintures à l'huile, mais aussi plusieurs centaines d'œuvres graphiques très variées : dessins, affiches, carnets de croquis, esquisses de Georges de Sonneville et de son épouse, Yvonne Préveraud. Elle est renouvelée chaque mois.

OEUVRES DE GEORGES DE SONNEVILLE ET YVONNE PRÉVERAUD





Les expositions temporaires

Tout au long de l'année, les trois autres salles accueillent **entre huit et dix expositions temporaires** dont une, thématique et collective, en convoquant des approches artistiques éclectiques produites par des auteurs venant de tous les horizons géographiques. Ces expositions sont ponctuées d'animations pluridisciplinaires.

La petite fabrique

Le Musée Georges de Sonneville propose des ateliers créatifs appelés "La petite fabrique". Deux fois par mois, les enfants de 6 à 10 ans peuvent participer gratuitement à un atelier créatif : fleurs en papier de soie, masque de carnaval, décoration murale, peinture...

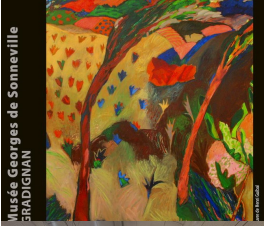
Une fois l'œuvre réalisée, les enfants pourront découvrir l'exposition en cours et profiter d'un mini livret-jeux.

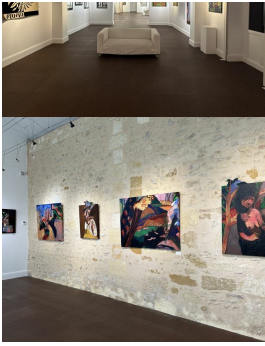
Atelier gratuit. Présence parentale obligatoire.

Retour en images

EXPOSITIONS ET ANIMATIONS AU MUSÉE GEORGES DE SONNEVILLE EN 2024







ATELIERS "LA PETITE FABRIQUE" AU MUSÉE GEORGES DE SONNEVILLE EN 2024





La visite

Horaires

- › Mercredi et vendredi, samedi et dimanche et jours fériés (sauf le 1^{er} mai) de 14h à 18h.
- › Le musée sera exceptionnellement ouvert les jeudis de 14h à 18h durant l'exposition "Le cubisme à Bordeaux", du 6 septembre au 3 novembre.
- › Ouvert du mardi au dimanche durant les vacances scolaires.

Tarifs 2024/2025

- › Entrée individuelle : Gratuit
- › Visite des écoles de Gradignan, centres de loisirs et associations de Gradignan (2h) : Gratuit
- › Visite des écoles hors Gradignan (2h - 30 enfants max) : 41€ par classe
- › Visite des centres de loisirs et associations hors Gradignan (2h) : 3 € par personne
- › Visite commentée pour un groupe d'adultes (supérieur à 10 personnes) : 3 € par personne
- › Visite commentée pour un groupe d'adultes (inférieur à 10 personnes) : 6 € par personne

Comment venir ?

En voiture

- › Le Musée de Sonnevile est accessible en transports en commun et encourage le covoiturage !
- › 2 parkings gratuits face au Prieuré de Cayac, cours du Général de Gaulle.

Transports en commun

... ..

- › **Bus Lianes 21 et 39**
Arrêt : Prieuré de Cayac

www.infotbm.com  / 05 57 57 88 88.

En vélo

- › Le Musée de Sonneville dispose d'un parking à vélos.

Le lieu



Pour aller plus loin

Georges de Sonneville : biographie et œuvres



Yvonne Préveraud de Sonneville : biographie



Archives

Retour en images 2023



Retour en images 2022



Retour en images 2021



Retour en images 2020



Retour en images 2019



Retour en images 2018



Retour en images 2016/2017



CONTACT

AFFAIRES CULTURELLES MUSÉE GEORGES DE SONNEVILLE

Prieuré de Cayac
1 rue de Chartreze
33170 Gradignan

☎ 0556752803

✉ Courriel

[i Voir la
fiche](#)

EN CE MOMENT



14
MARS

>
04
MAI



CULTURE, EXPOSITION, MUSÉE DE SONNEVILLE

Exposition "Caminando" au musée Georges de Sonneville

Du 14 mars au 4 mai, découvrez l'exposition "Caminando" au Musée Georges de Sonneville.

🕒 14:00 à 18:00

📍 Musée Georges de Sonneville

📡 S'abonner au flux
RSS

📅 Proposer un événement | 🗓️ Tous les événements



MAIRIE DE GRADIGNAN

Allée Gaston Rodrigues
CS 50105
33173 Gradignan cedex

Téléphone :
+33 (0) 5 56 75 65 00

HORAIRES :
» le lundi de 13h à 19h
» du mardi au vendredi de 8h à 16h
» le samedi de 9h à 12h (permanence État Civil uniquement)