

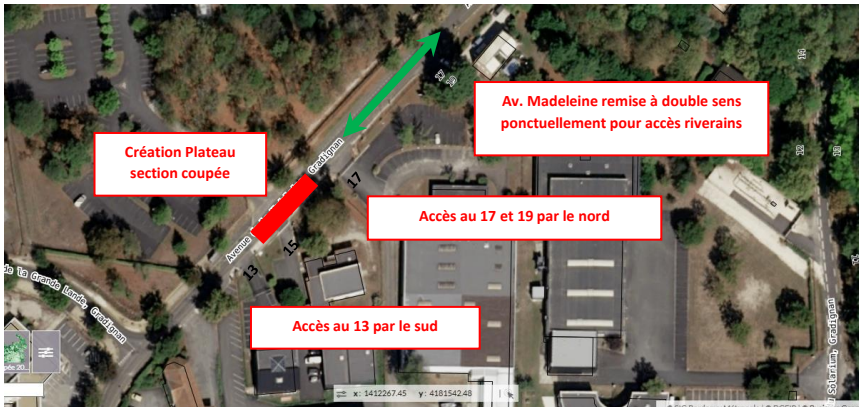
## CREATION VOIE VERTE DU SOLARIUM

### Modifications de la circulation sur l'Av. de la Madeleine et sur le chemin du Solarium du 5 au 9 mai.

Bordeaux Métropole va créer 3 plateaux surélevés pour sécuriser vos déplacements. Ces travaux, réalisés de façon non concomitante, nécessitent de fermer la voie au droit du chantier.

La circulation est adaptée de la façon suivante :

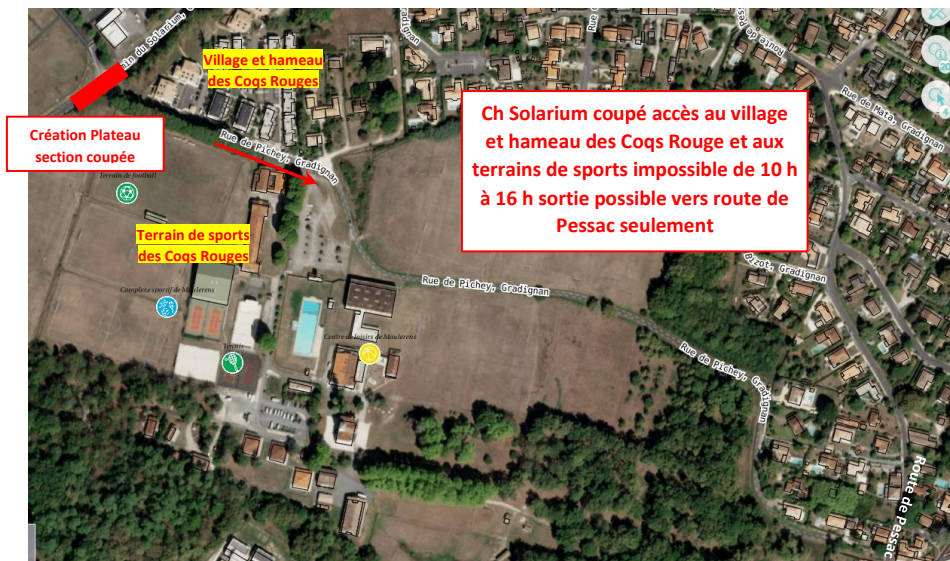
#### Av. Madeleine : durée 1 journée



#### Ch. Du Solarium : durée 1 journée



## Chemin de Pichet : durée 1 journée, le 5 ou 6 mai de 10h à 16h



De 10 h à 16h l'accès au chemin de Pichet depuis le chemin du Solarium sera interdit. Pour les résidences et riverains il sera possible de sortir en direction de la route de Pessac. L'accès ne sera rétabli qu'à compter de 16h.

Conscient de la gêne occasionnée, les équipes mettent tout en œuvre pour minimiser les nuisances. Pour toutes difficultés vous pouvez joindre l'équipe projet à votre écoute.

Responsables projet :

Gilles Rulhes ([g.rulhes@bordeaux-metropole.fr](mailto:g.rulhes@bordeaux-metropole.fr))

Nicolas Poupry ([n.poupry@bordeaux-metropole.fr](mailto:n.poupry@bordeaux-metropole.fr))